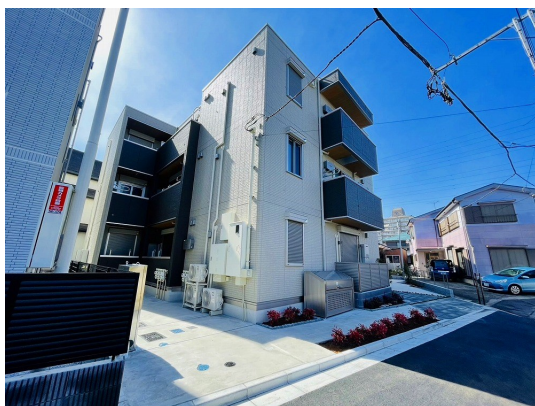


FOR RENT

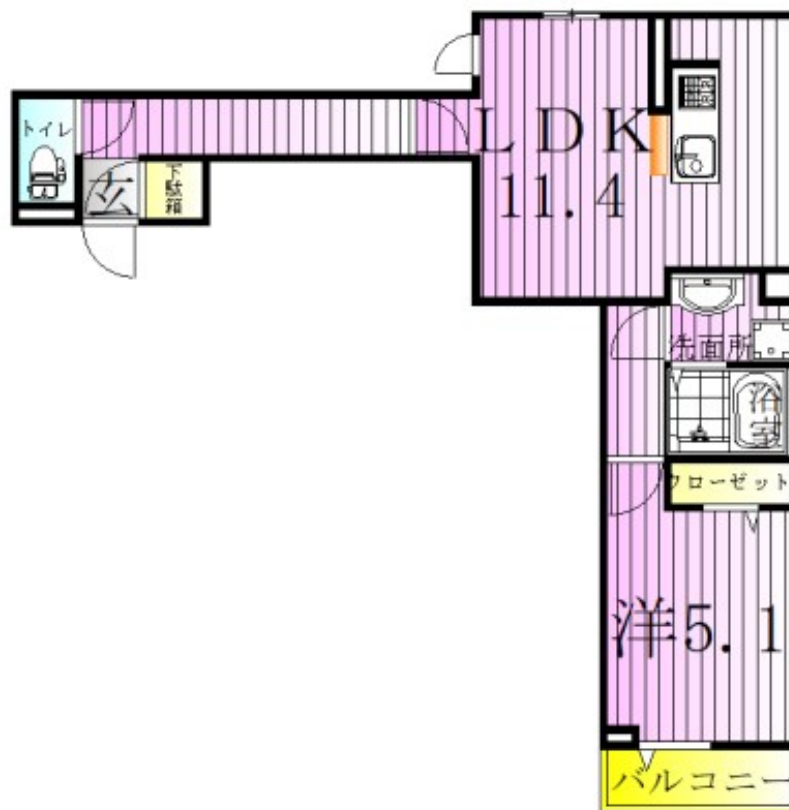
賃料	管理費等
124,000円	5,800円

防犯カメラ 駅まで平坦 駅前 閑静な住宅街 平坦地 最上階 2F以上 オートロック カードキー 24時間緊急通報システム 角住戸 眺望良好 通風良好

【外観】



【間取り図】



間取り	1LDK		
敷金	無	礼金	1ヶ月
敷引 / 償却金	-	保証金	-
物件種別	アパート		
建物名・部屋番号	セレスティア扇 305号室		
物件所在地	東京都足立区扇 2丁目10-16		
交通	日暮里・舎人ライナー 扇大橋駅 徒歩5分 都電荒川線 宮ノ前駅 徒歩24分		
間取詳細	LDK(11.4畳) 洋室(5.1畳)		
構造・規模	軽量鉄骨 3階建 3階		
専有面積	44.75㎡	向き	北
築年月	2024年2月	契約期間	2年
損害保険	有	入居時期	即時
駐車場	無 駐輪場		
設備	敷地内ゴミ置き場 宅配BOX システムキッチン カウンターキッチン ガスコンロ設置済 ガスキッチン		
その他費用	[一時金] ルームクリーニング料金：60,500円 D-roomカードキー：16,500円 ICロック電池：2,750円		
入居諸条件	ペット可 事務所不可 楽器等の使用不可 性別不問		
保証会社	必須 月額賃料等総額の3.4%+800円/月		
備考	初期費用全額分割プランあり(契約時支払い0円 但し審査あり)		

図面と現況が異なる場合は現況が優先となります。

間取りの「S」はサービスルーム(納戸)です。

情報更新日2026年2月2日

No.k060256

お問合せ先



国土交通大臣(2)第9031号
公益社団法人東京都宅地建物取引業協会

株式会社ハウスナビ 北千住店

東京都足立区千住 2丁目22マスミビル 2F

TEL:03-5284-6900

E-mail: kitasenju@housenavi-chintai.com



携帯サイトから物件詳細を閲覧できます！

取引態様	手数料負担の割合	貸主	0%	借主	100%
仲介先物	手数料配分の割合	元付	0%	客付	100%