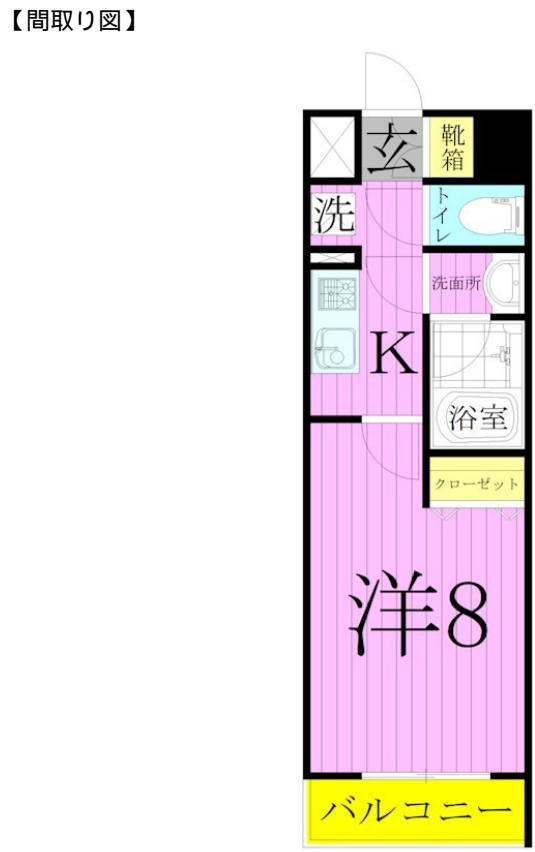


FOR RENT

賃料	管理費等
64,000円	15,000円

初期費用全額分割プランあり(契約時支払い0円)

オートロック,ダブルロック,ディンプルキー,角住戸,通風良好,駅まで平坦,外壁タイル張り,閑静な住宅街,分譲タイプ,平坦地,防犯カメラ,メールボックス,平置駐車場,舗装駐車場



図面と現況が異なる場合は現況が優先となります。

間取りの「S」はサービスルーム(納戸)です。

間取り	1K		
敷金	無	礼金	1ヶ月
敷引/償却金	-	保証金	1ヶ月
物件種別	マンション		
建物名・部屋番号	ユリカロゼ西新井		
物件所在地	東京都足立区西新井6丁目		
交通	日暮里・舎人ライナー 西新井大師西駅 徒歩6分 東武大師線 大師前駅 徒歩13分		
間取詳細	洋室(8畳) K(2.5畳)		
構造・規模	鉄筋コンクリート 7階建 1階		
専有面積	26.4㎡	向き	東
築年月	2016年11月	契約期間	2年
損害保険	有 20,000円 24ヶ月	入居時期	即時
駐車場	無 駐輪場 バイク置き場		
設備	24時間換気システム, 2口コンロ, TVインターホン, インターホン, エアコン, エアコン全室, ガスキッチ		
その他費用	[一時金] 鍵交換費: 28,600円 アクセス24: 13,200円 [備考] 2年以内の解約は違約金有り(賃料等の2ヶ月)		
入居諸条件	ペット不可 事務所不可 楽器等の使用不可 二人可		
保証会社	必須 初回保証料: 月額支払総額等の60%		
備考	初期費用全額分割プランあり(契約時支払い0円 但し審査あり)		

情報更新日2025年12月13日

No.k052870



国土交通大臣(2)第9031号
公益社団法人東京都宅地建物取引業協会
株式会社ハウスナビ 北千住店
東京都足立区千住2丁目22マスミビル2F
TEL:03-5284-6900
E-mail: kitasenju@housenavi-chintai.com



携帯サイトから物件詳細を閲覧できます!

取引態様	手数料負担の割合	貸主	0%	借主	100%
仲介先物	手数料配分の割合	元付	0%	客付	100%