

—FOR RENT

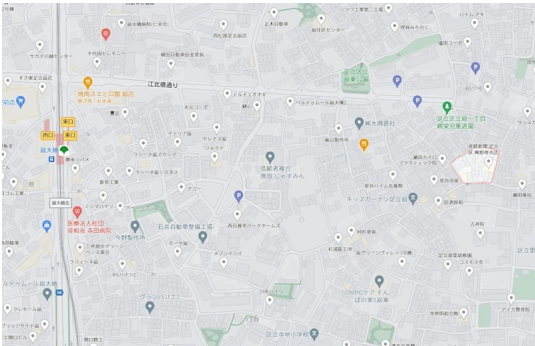
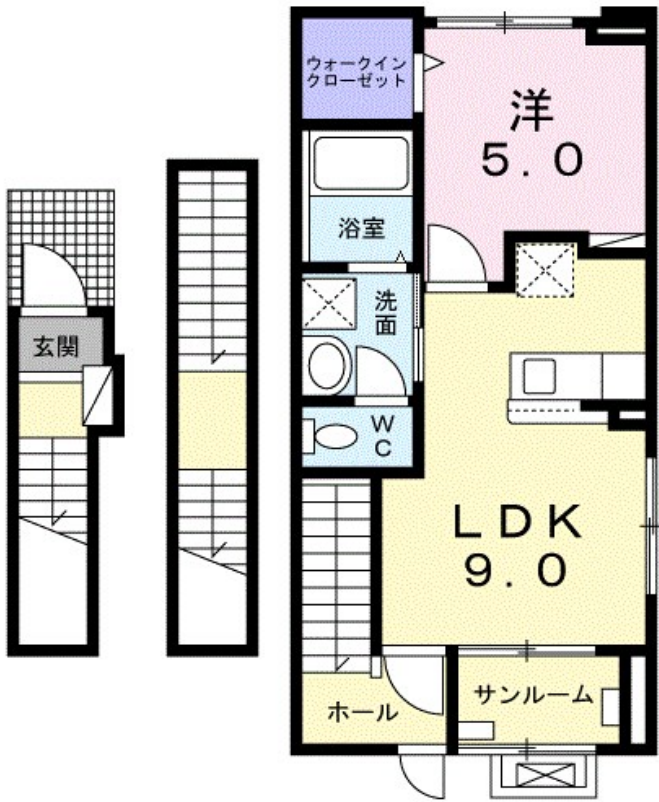
賃料	管理費等
99,000円	3,500円

防犯カメラ 2 × 4 工法 駅まで平坦 閑静な住宅街 平坦地 南面バルコニー 最上階 2 F 以上 1 フロア 2 住戸 ダブルロック
2 4 時間緊急通報システム セキュリティ有り 全室南向き 角住戸 2 面採光

【外観】



【間取り図】



間取り	1LDK		
敷金	無	礼金	14.85万円
敷引 / 償却金	-	保証金	-
物件種別	アパート		
建物名・部屋番号	I S O L A ~イゾラ~		
物件所在地	東京都足立区扇 1 丁目		
交通	日暮里・舎人ライナー 扇大橋駅 徒歩10分 東武大師線 大師前駅 徒歩25分		
間取詳細	洋室(5畳) LDK(9畳)		
構造・規模	木造 3階建 3階		
専有面積	44.85㎡	向き	南
築年月	2023年2月下旬	契約期間	2年
損害保険	有	入居時期	2026年1月中旬
駐車場	無 駐輪場		
設備	敷地内ゴミ置き場 宅配BOX システムキッチン カウンターキッチン ガスコンロ設置済 2口コンロ		
その他費用	[一時金] ルームクリーニング：60,000円 鍵セット費：3,300円 [月次費用] 24時間サポート費用：330円		
入居諸条件	ペット不可 事務所不可 楽器等の使用不可 学生可		
保証会社	必須 (ハウスリース) 保証委託料 契約時：22,000円 月額：賃料総額の2.2%又は5.5%必要		
備考	初期費用全額分割プランあり(契約時支払い0円 但し審査あり)		

図面と現況が異なる場合は現況が優先となります。

間取りの「S」はサービスルーム(納戸)です。

情報更新日2025年12月12日

No.k047422



国土交通大臣(2)第9031号
公益社団法人東京都宅地建物取引業協会
株式会社ハウスナビ 北千住店
東京都足立区千住 2 丁目22マスマビル 2 F
TEL:03-5284-6900
E-mail : kitasenju@housenavi-chintai.com



携帯サイトから物件詳細を閲覧できます！

取引態様	手数料負担の割合	貸主	0%	借主	100%
仲介先物	手数料配分の割合	元付	0%	客付	100%